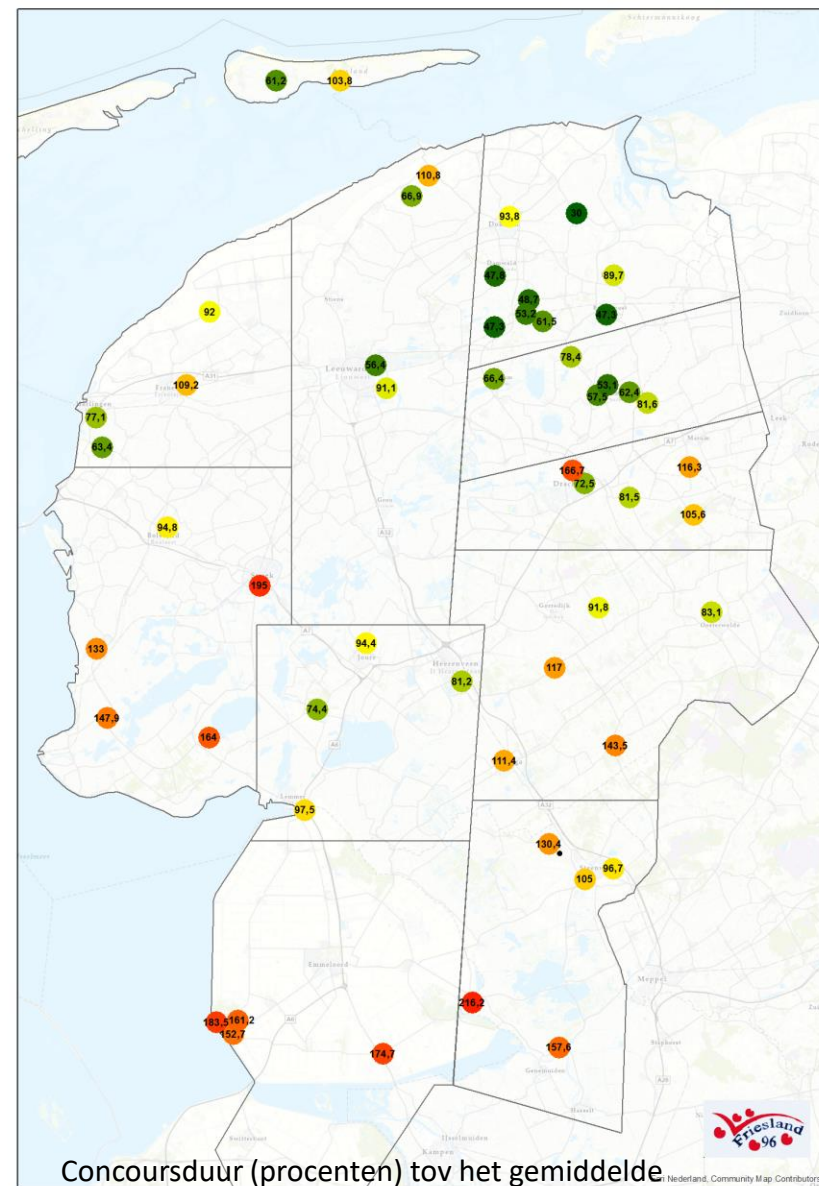


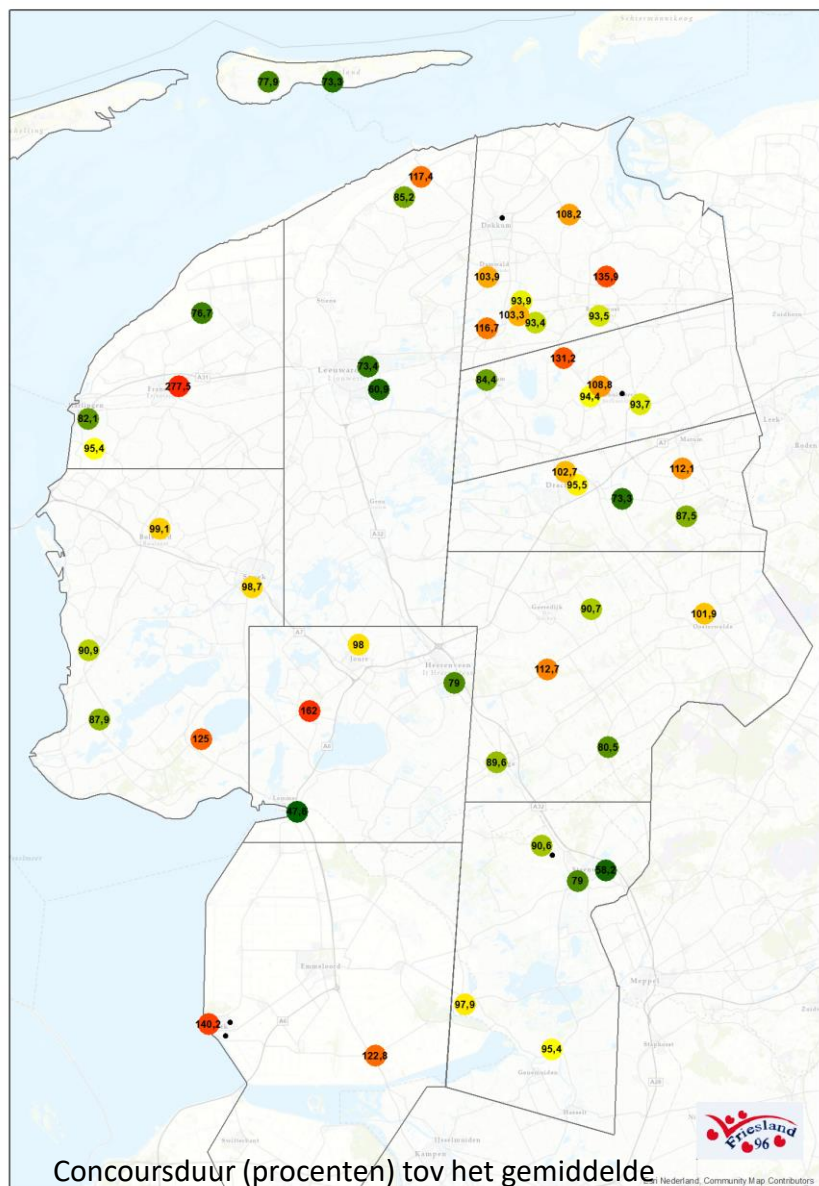
Concoursduur Vitesse



Concoursduur (procenten) tov het gemiddelde

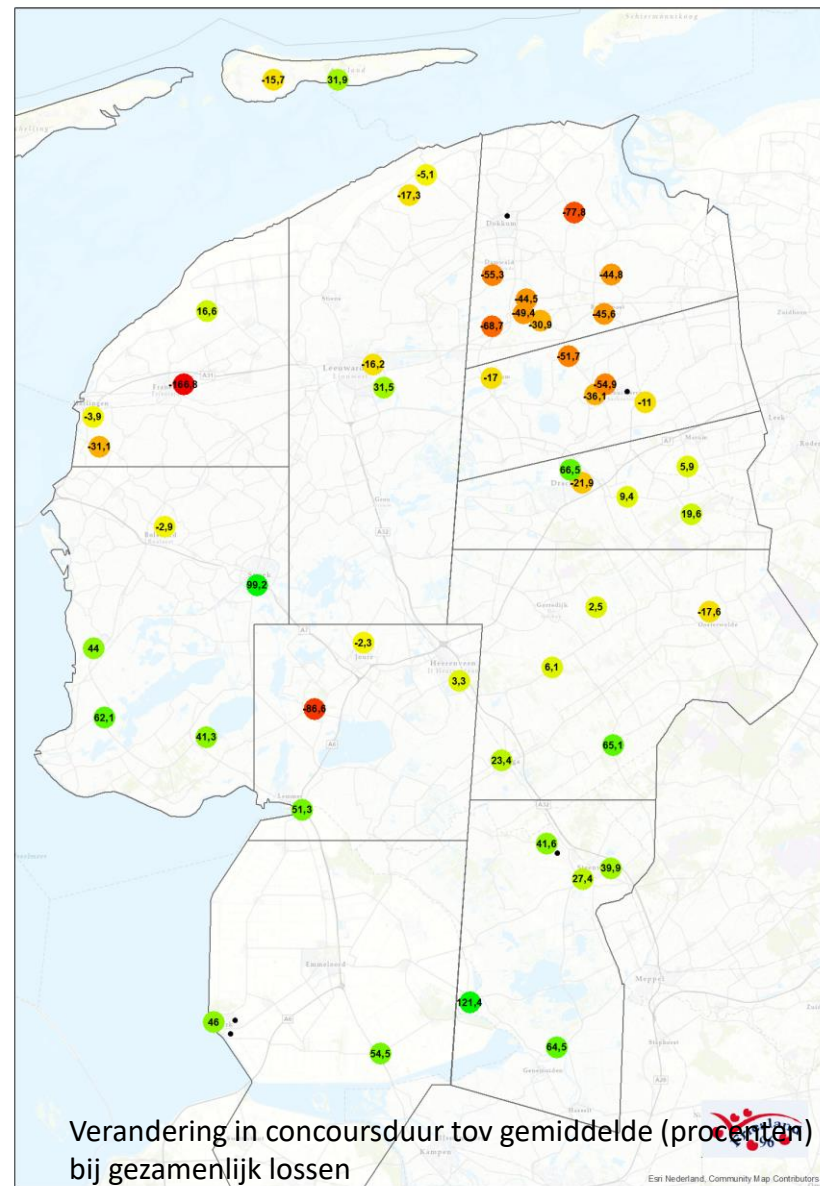
N38 Sittard (11) ZW6

Groen/geel: (<100) Concoursduur is kleiner dan gemiddeld
 Rood/oranje: (>100) Concoursduur is groter dan gemiddeld



Concoursduur (procenten) tov het gemiddelde

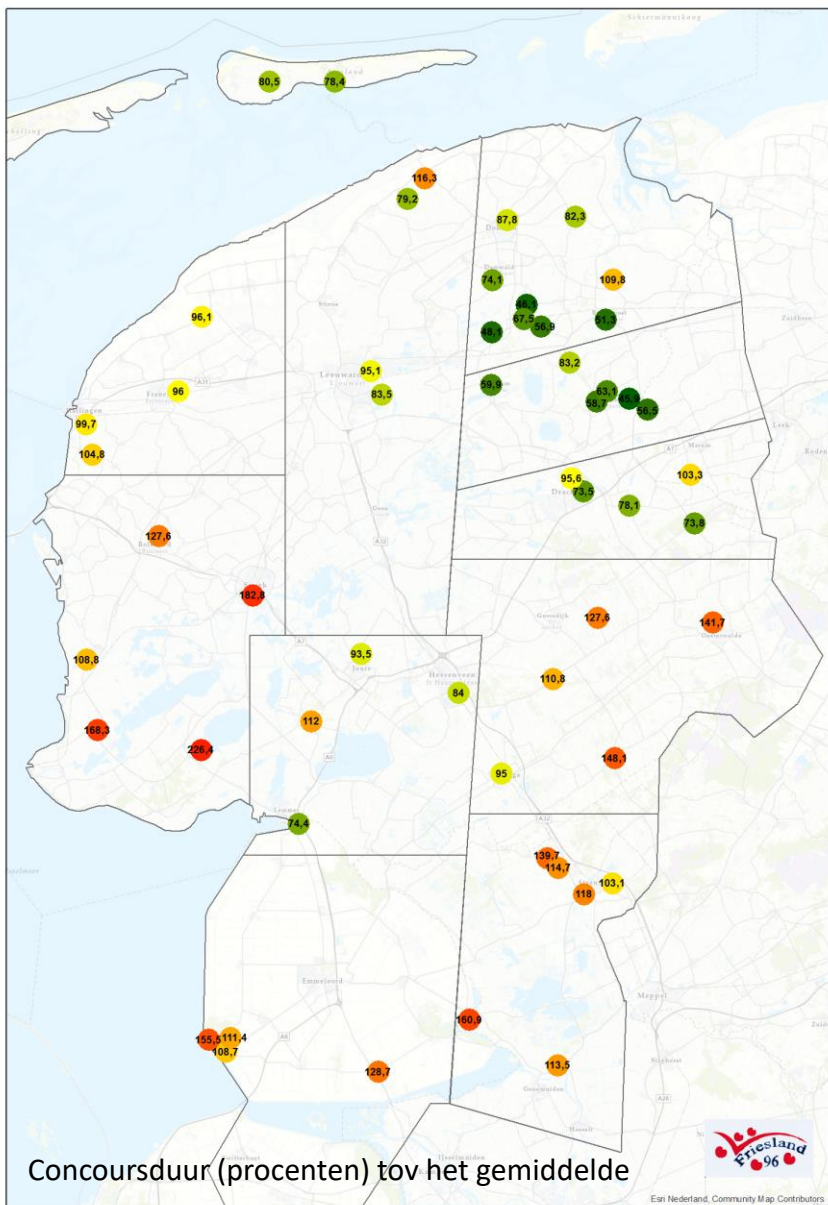
V20 Sittard (10+11) ZW6



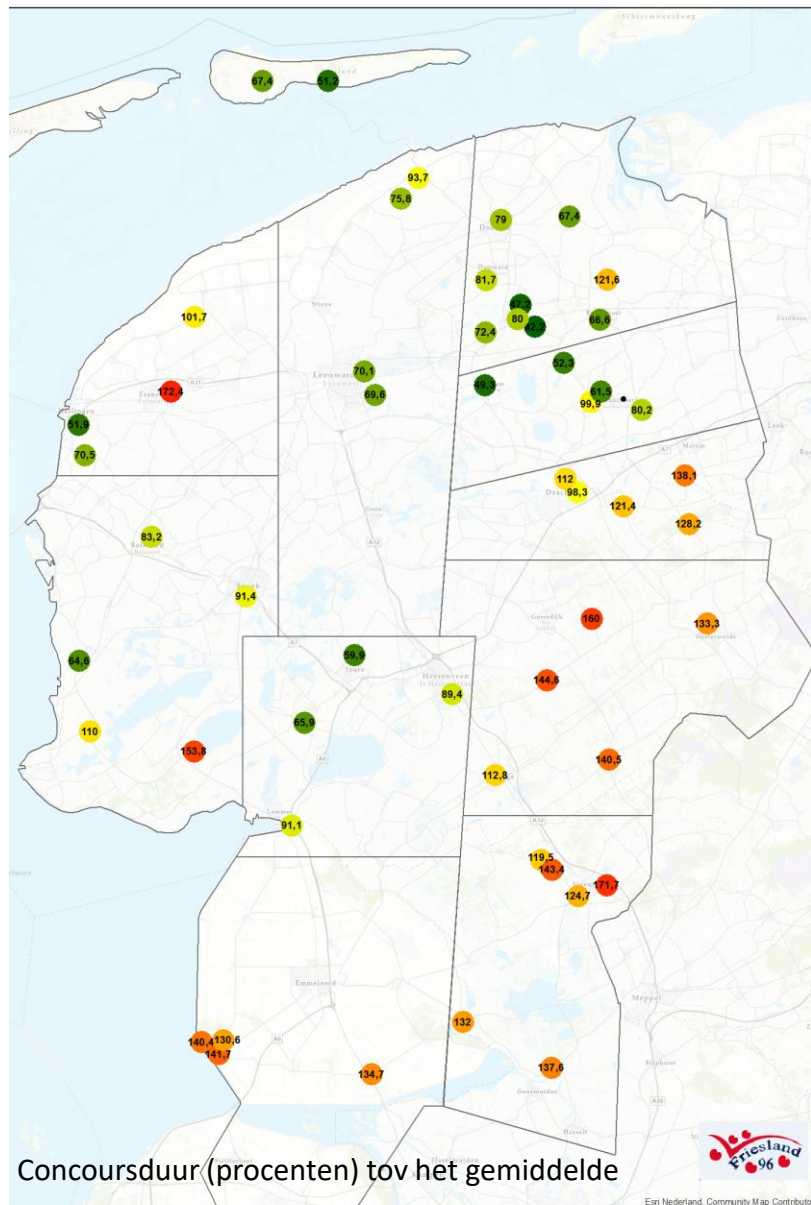
Verandering in concoursduur tov gemiddelde (procenten) bij gezamenlijk lossen

N38 Sittard (11) minus V20 Sittard (10+11) ZW6

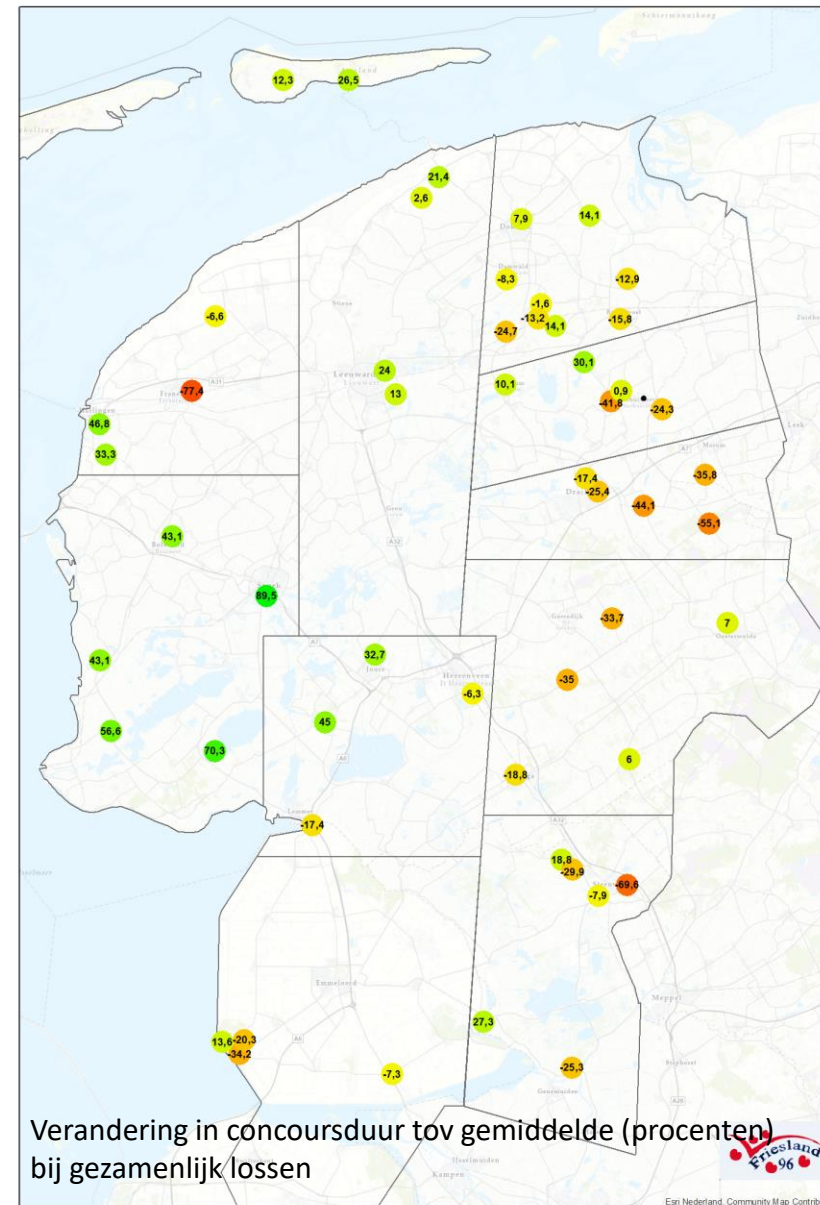
Groen/licht groen: Concoursduur wordt kleiner
 Rood/oranje/geel: Concoursduur wordt groter



V23 Weert (11) ZZW3



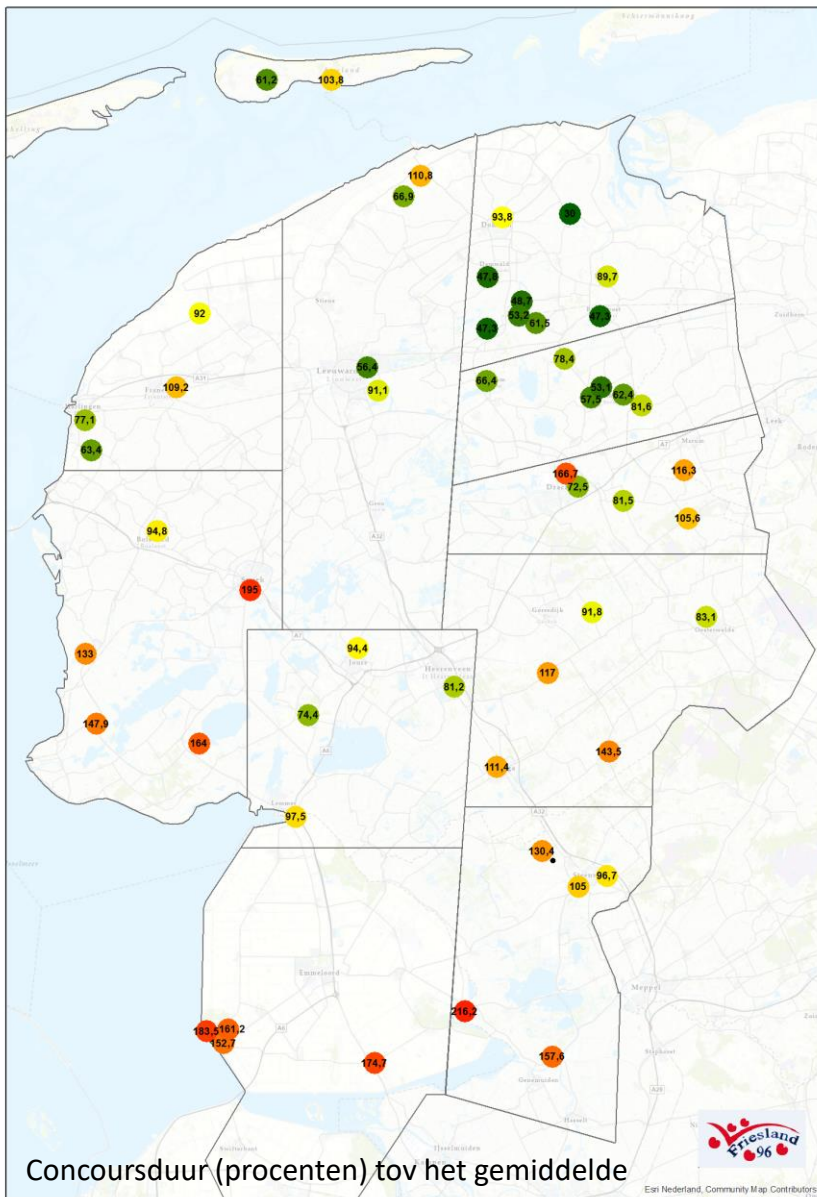
V23 Sittard (10+11) ZZW5



V23 Weert (11) minus V23 Sittard (10+11) ZZW5

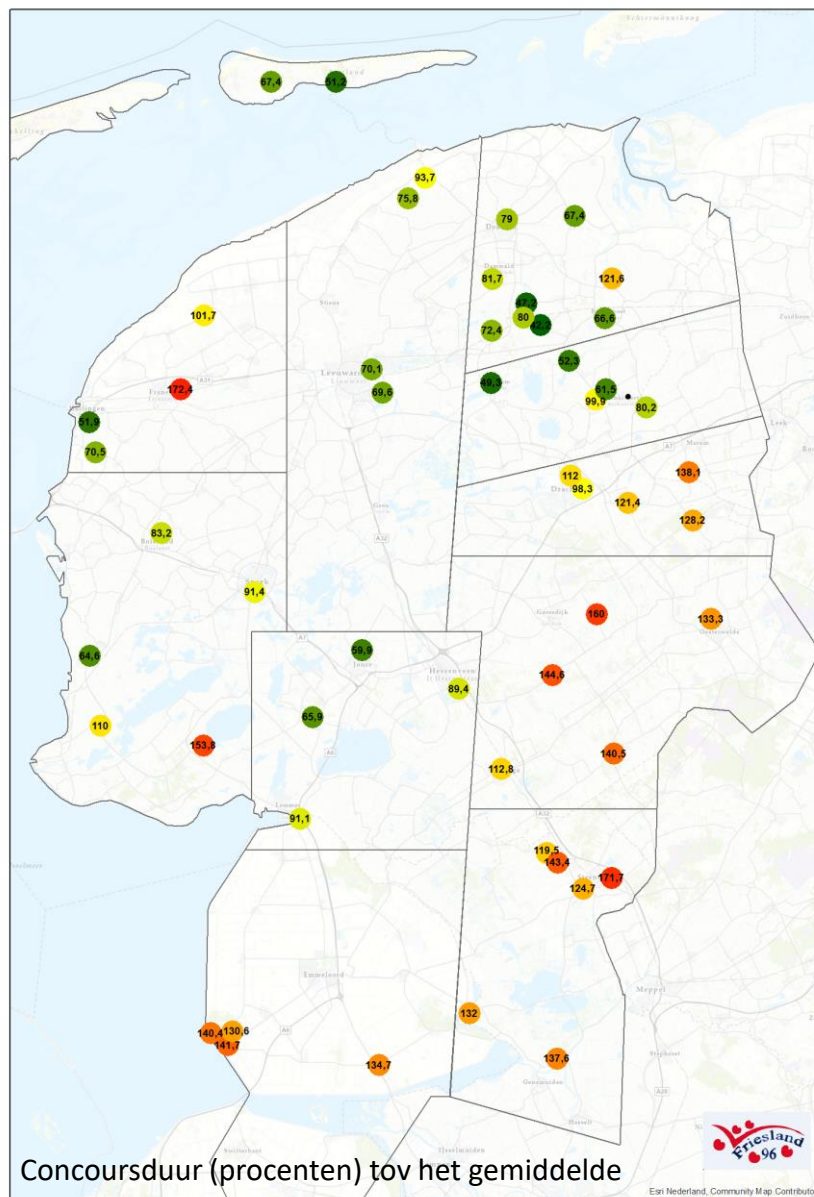
Groen/geel: (<100) Concoursduur is kleiner dan gemiddeld
 Rood/oranje: (>100) Concoursduur is groter dan gemiddeld

Groen/licht groen: Concoursduur wordt kleiner
 Rood/oranje/geel: Concoursduur wordt groter

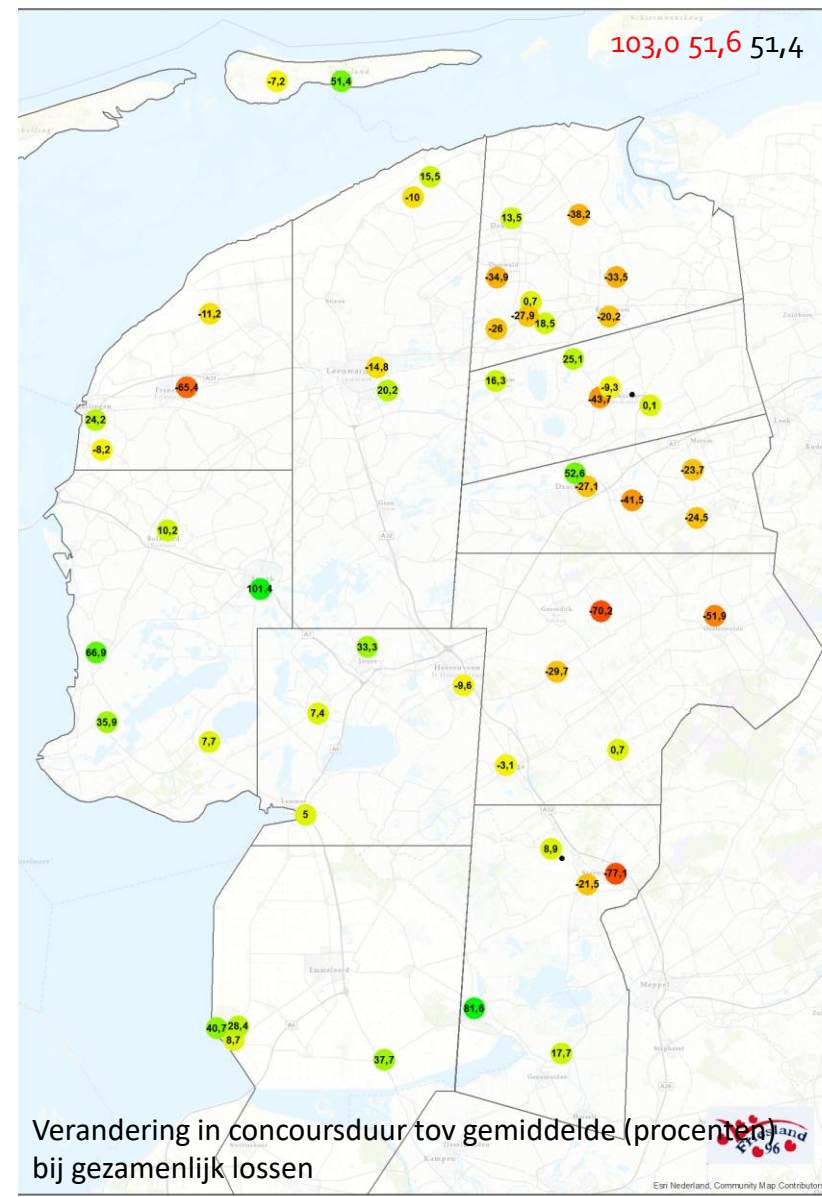


N38 Sittard (11) ZW6

Groen/geel: (<100) Concoursduur is kleiner dan gemiddeld
 Rood/oranje: (>100) Concoursduur is groter dan gemiddeld

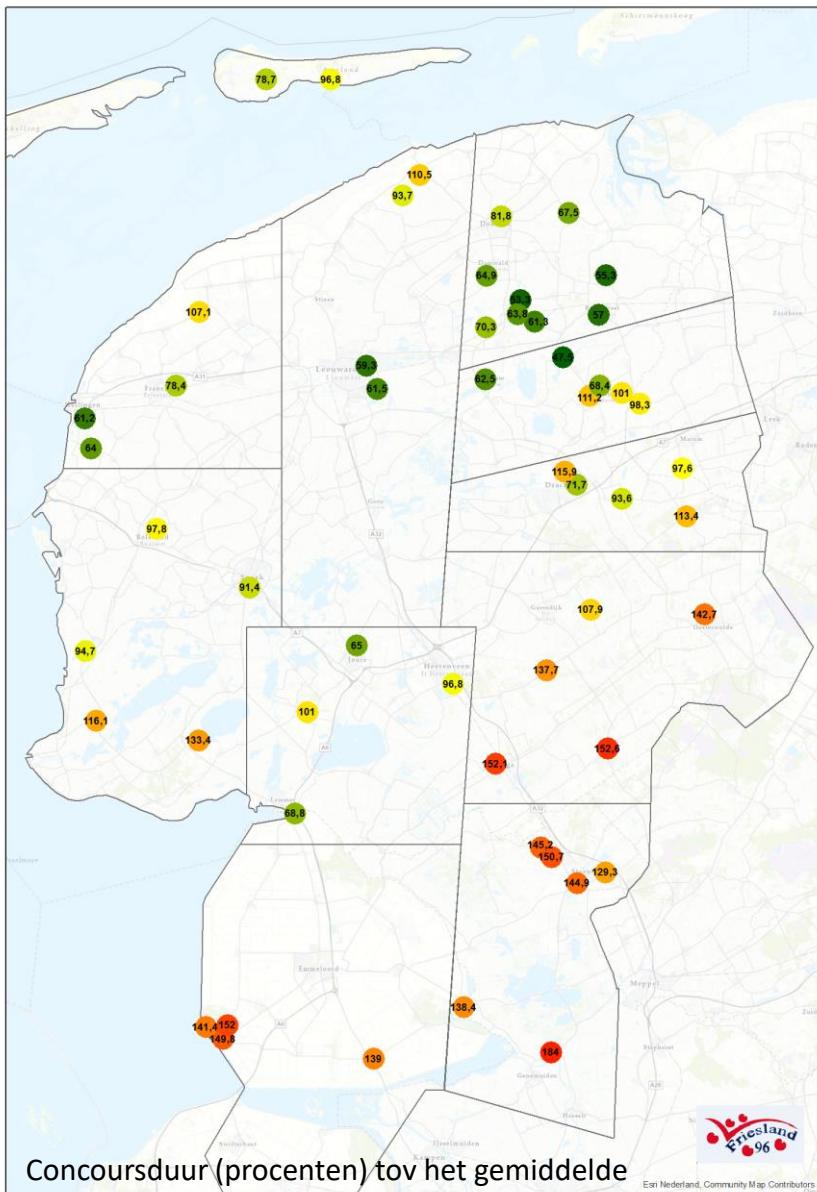


V23 Sittard (10+11) ZZW5



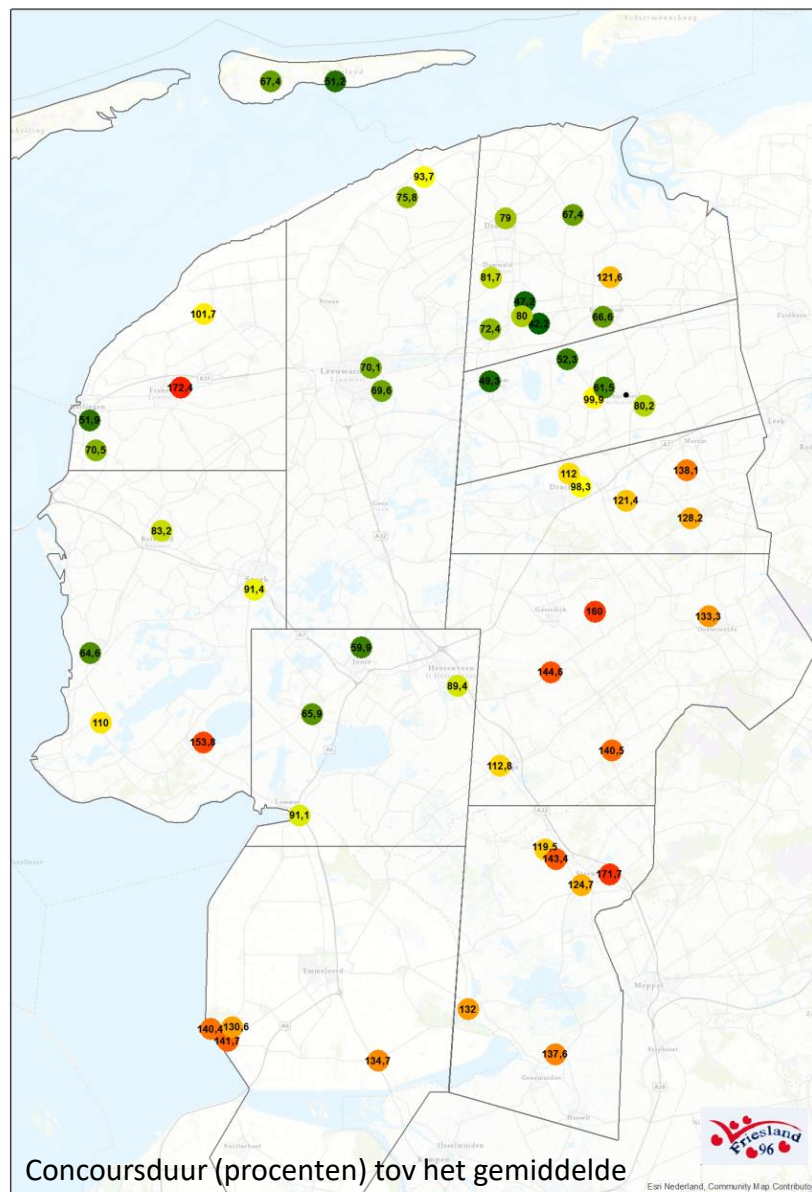
N38 Sittard (11)_{minus} V23 Sittard (10+11)

Groen/licht groen: Concoursduur wordt kleiner
 Rood/oranje/geel: Concoursduur wordt groter

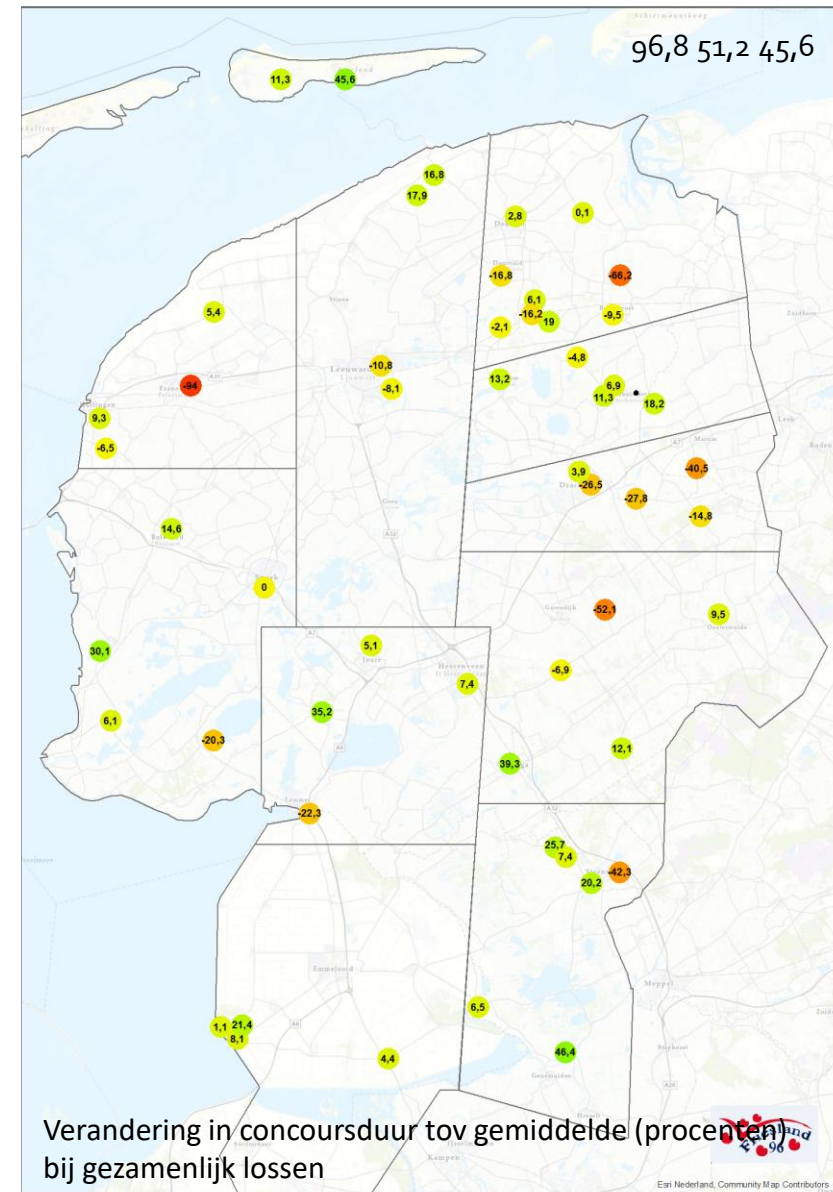


V15 Deurne (11) ZW7

Groen/geel: (<100) Concoursduur is kleiner dan gemiddeld
 Rood/oranje: (>100) Concoursduur is groter dan gemiddeld

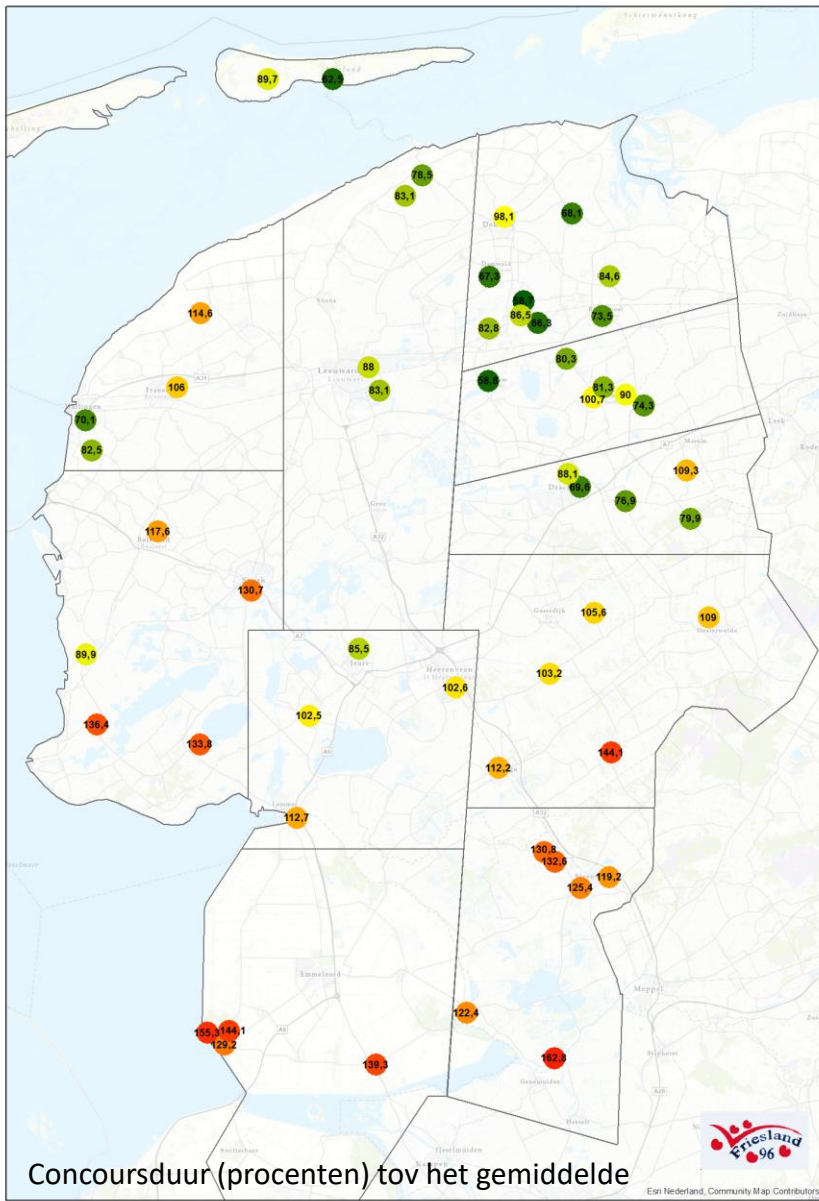


V23 Sittard (10+11) ZZW5



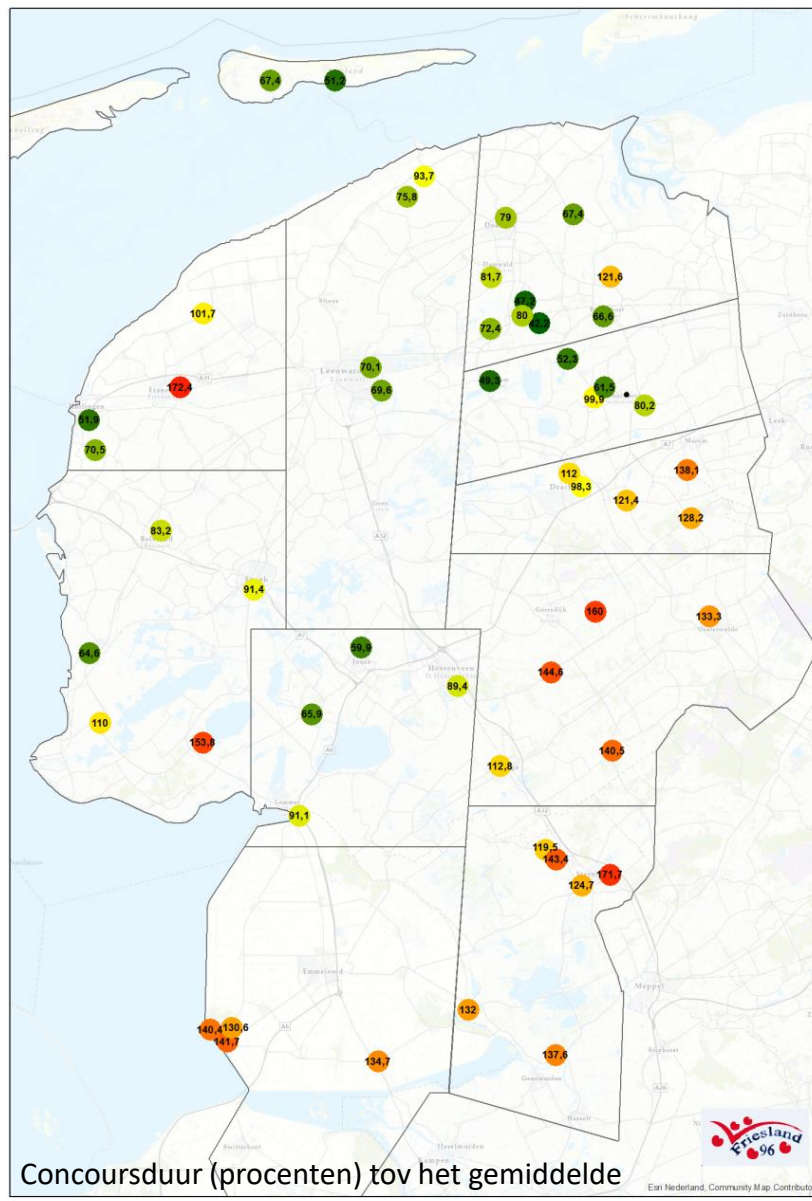
V15 Deurne (11) minus V23 Sittard (10+11)

Groen/licht groen: Concoursduur wordt kleiner
 Rood/oranje/geel: Concoursduur wordt groter

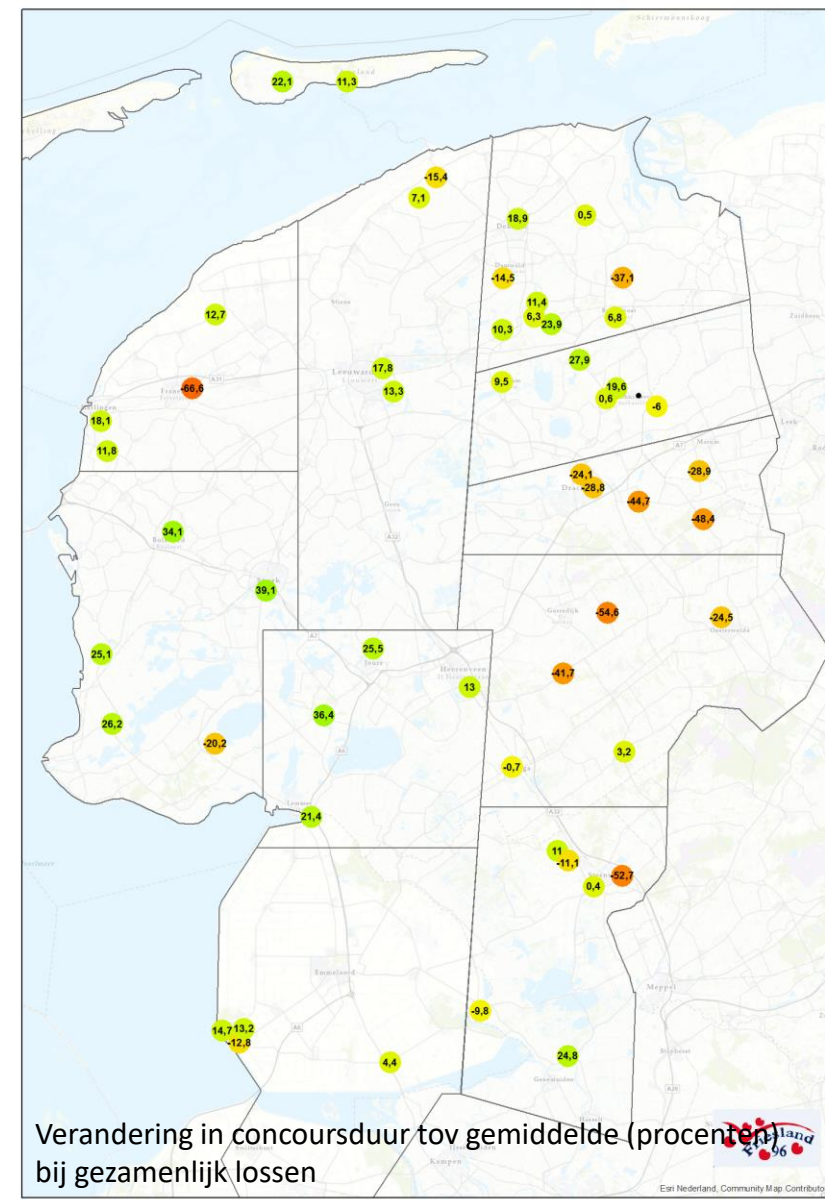


V17 Weert (11) Z3

Groen/geel: (<100) Concoursduur is kleiner dan gemiddeld
 Rood/oranje: (>100) Concoursduur is groter dan gemiddeld

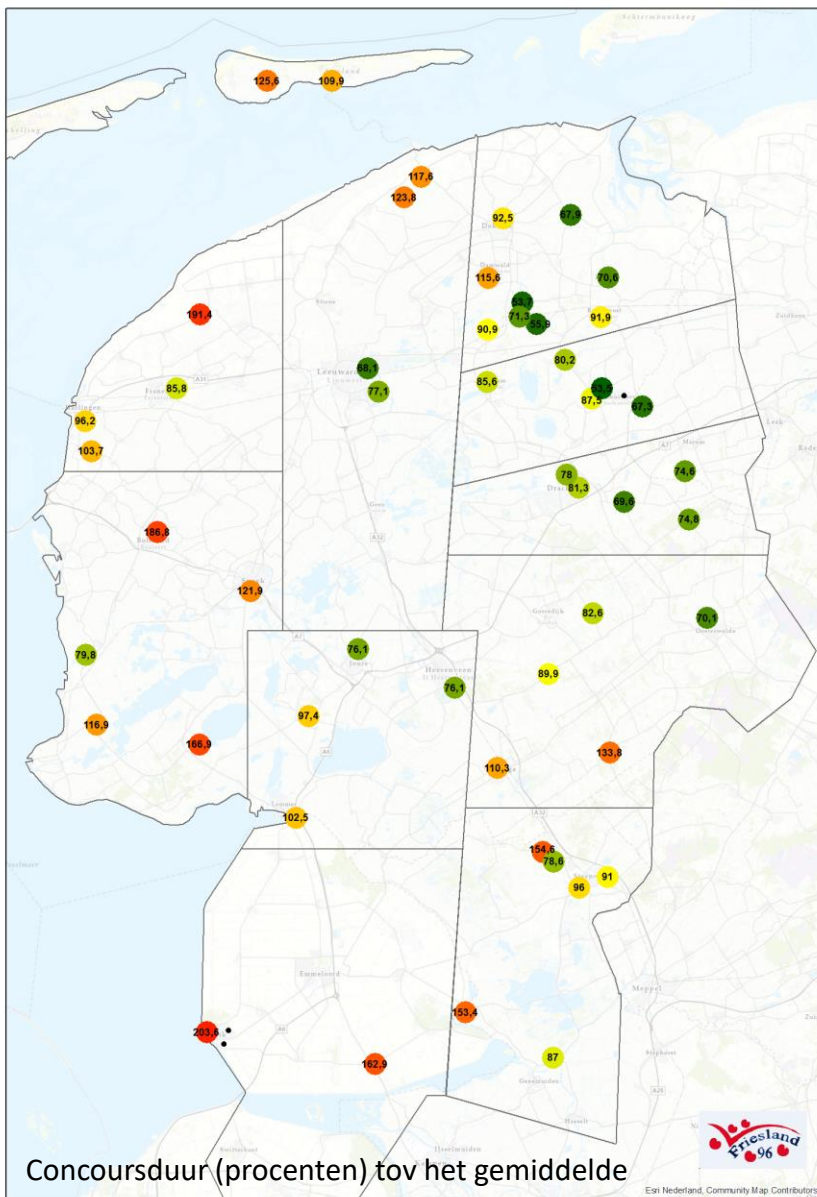


V23 Sittard (10+11) ZZW5



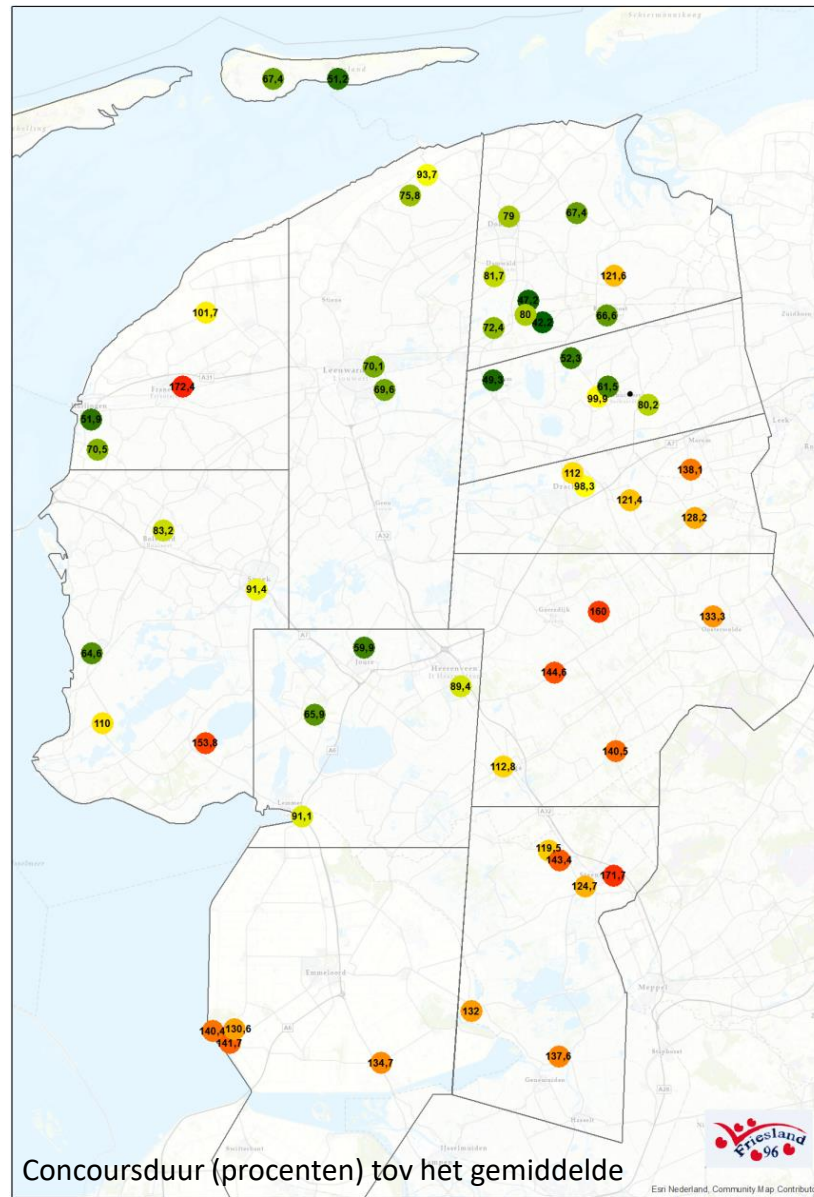
V17 Weert (11) minus V23 Sittard (10+11)

Groen/licht groen: Concoursduur wordt kleiner
 Rood/oranje/geel: Concoursduur wordt groter

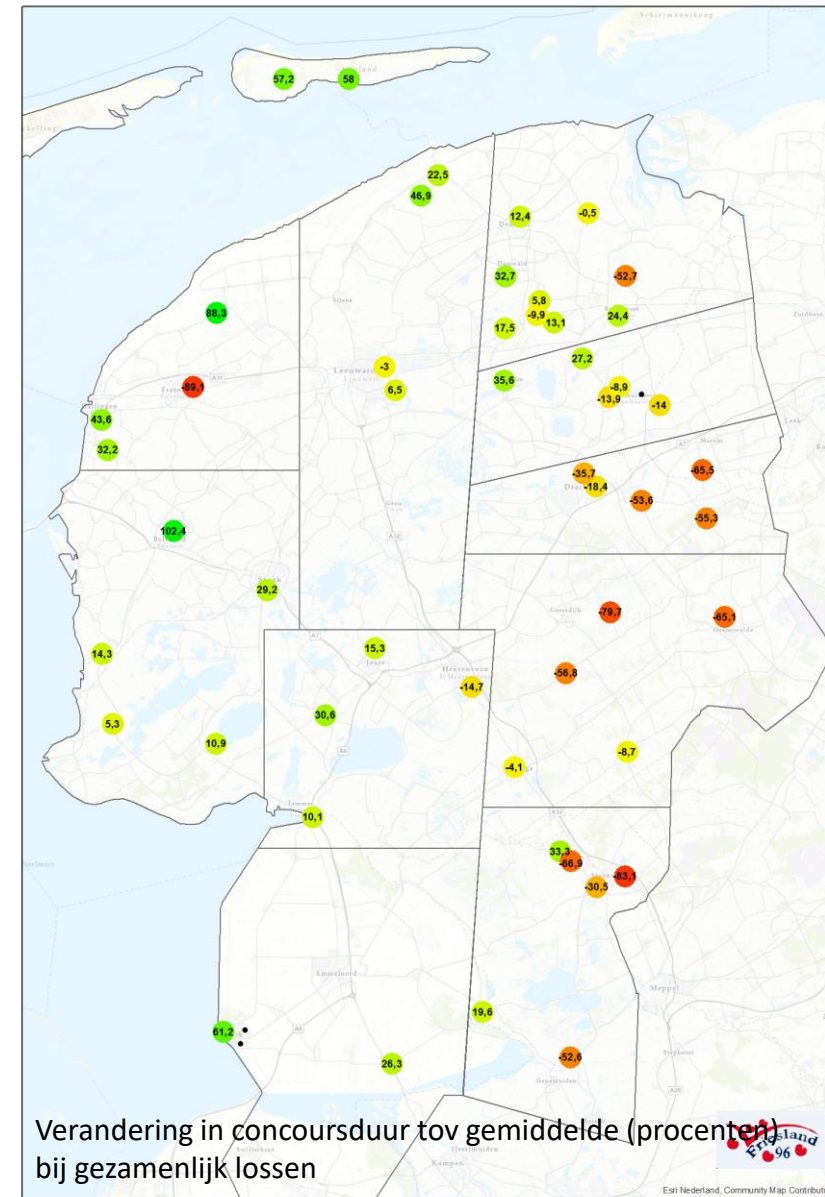


V27 Deurne (11) **WZW8**

Groen/geel: (<100) Concoursduur is kleiner dan gemiddeld
 Rood/oranje: (>100) Concoursduur is groter dan gemiddeld



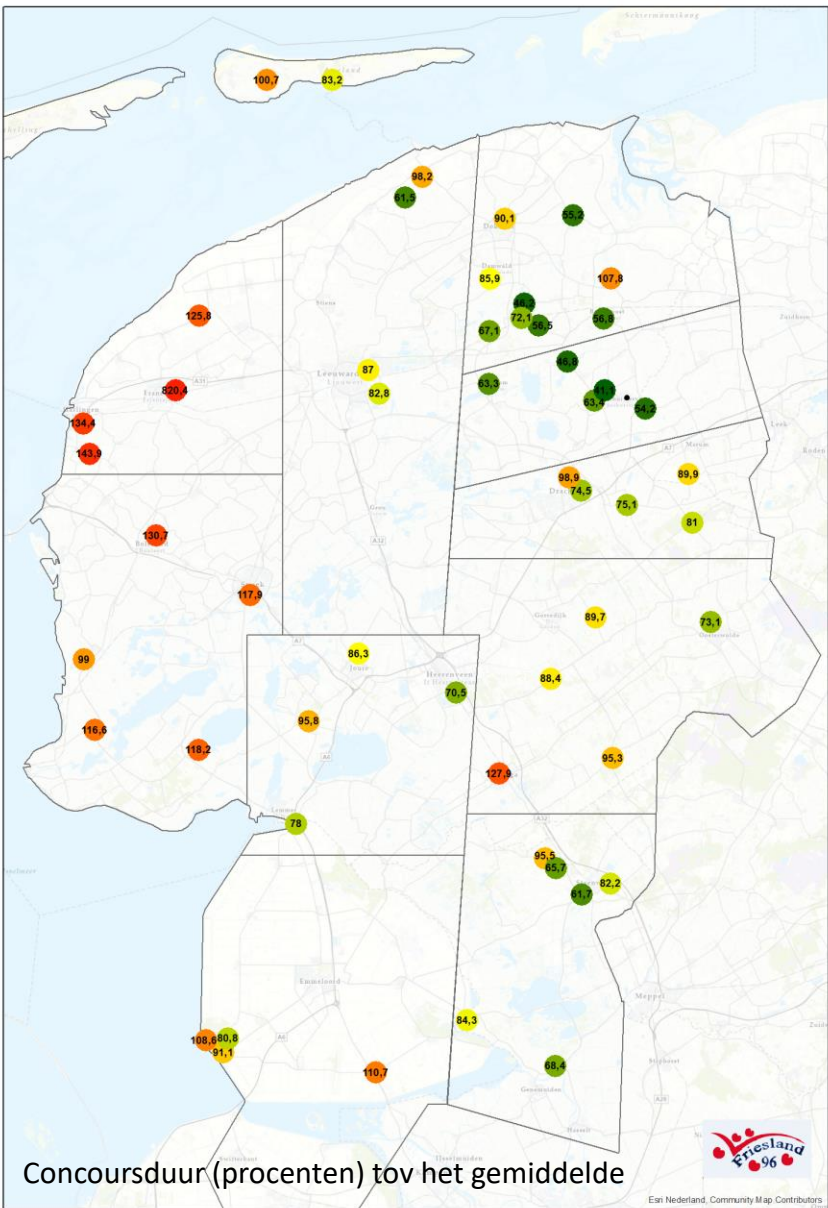
V23 Sittard (10+11) **ZZW5**



V27 Deurne (11)_{minus} V23 Sittard (10+11)

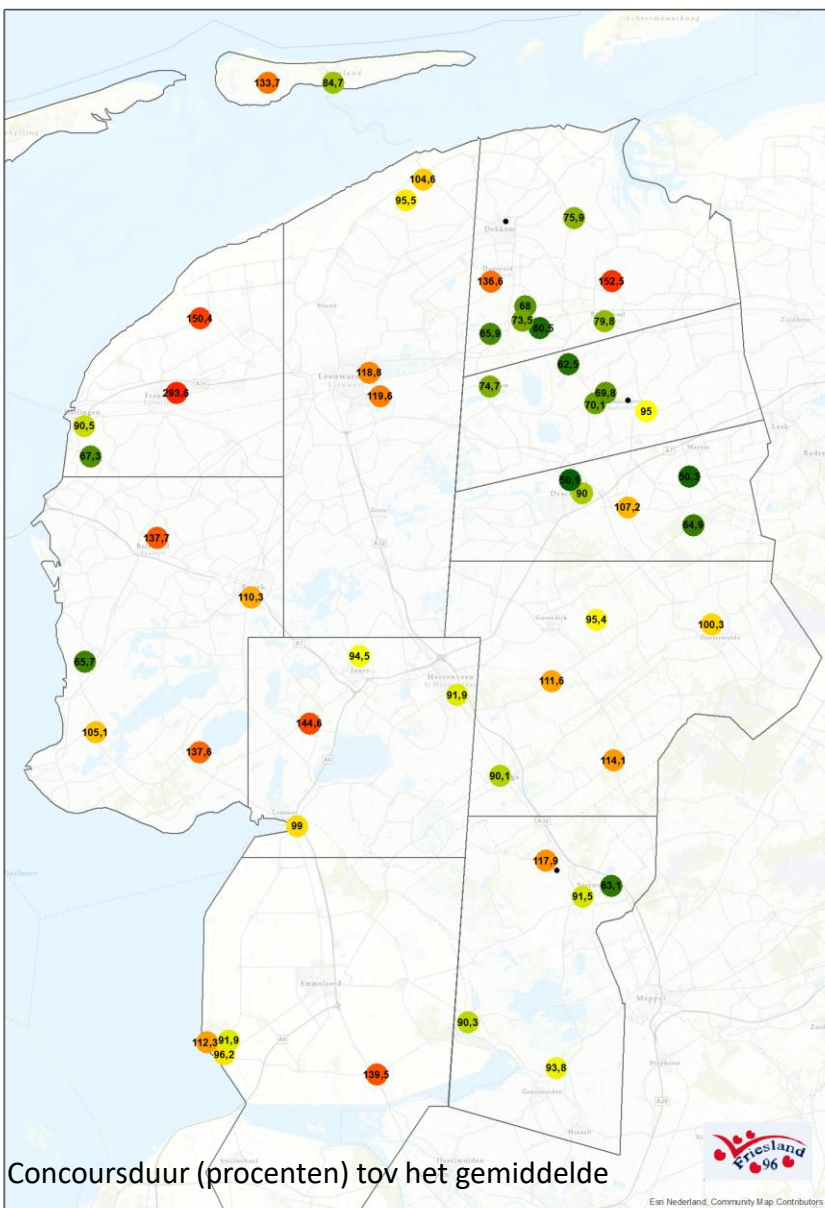
Groen/licht groen: Concoursduur wordt kleiner
 Rood/oranje/geel: Concoursduur wordt groter

Concoursduur Midfond

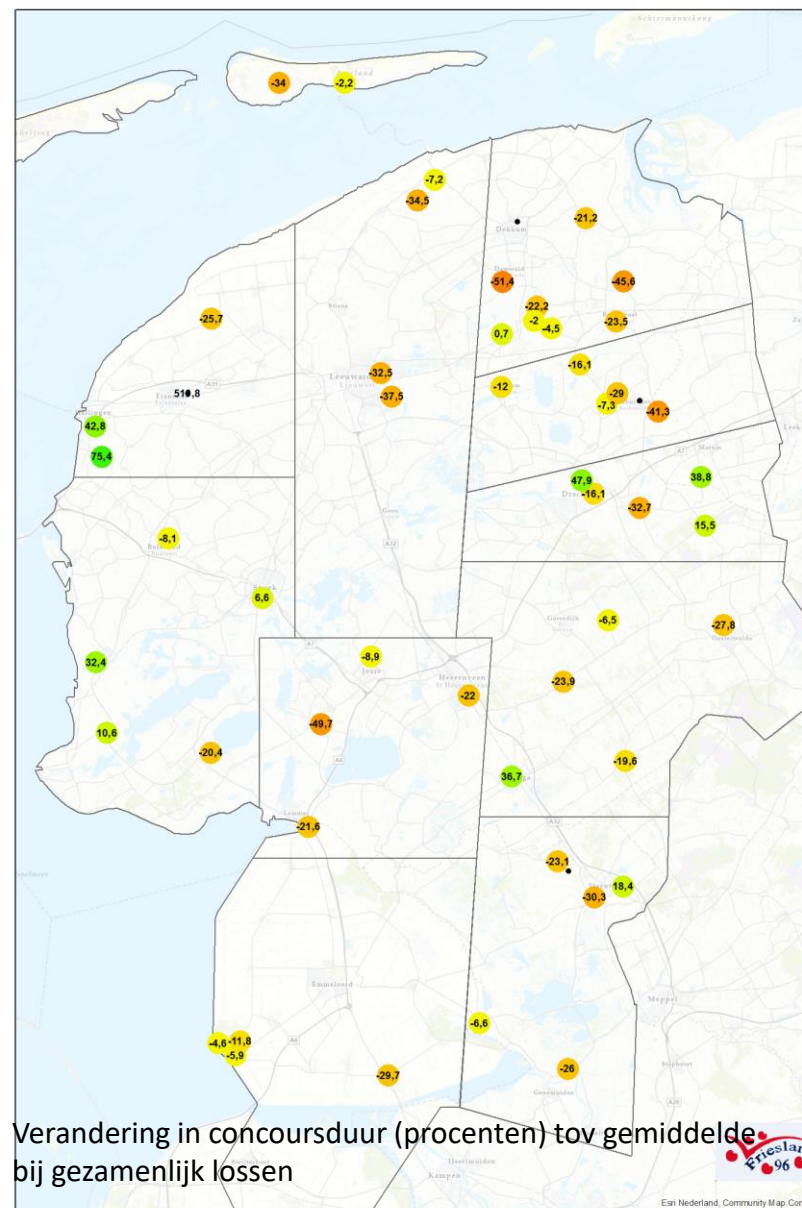


M26 Chimay (11) ZW5

Groen/geel: (<100) Concoursduur is kleiner dan gemiddeld
 Rood/oranje: (>100) Concoursduur is groter dan gemiddeld

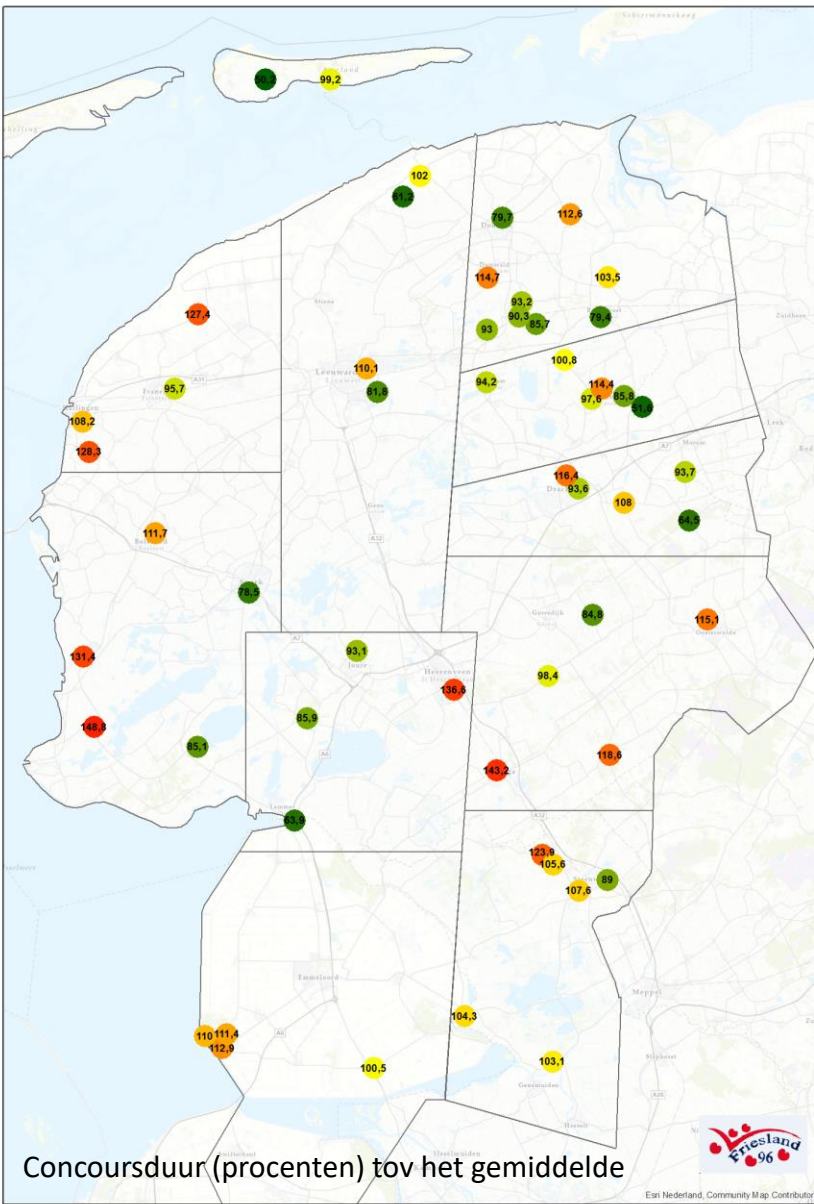


M25 Rethel (10+11) ZW5



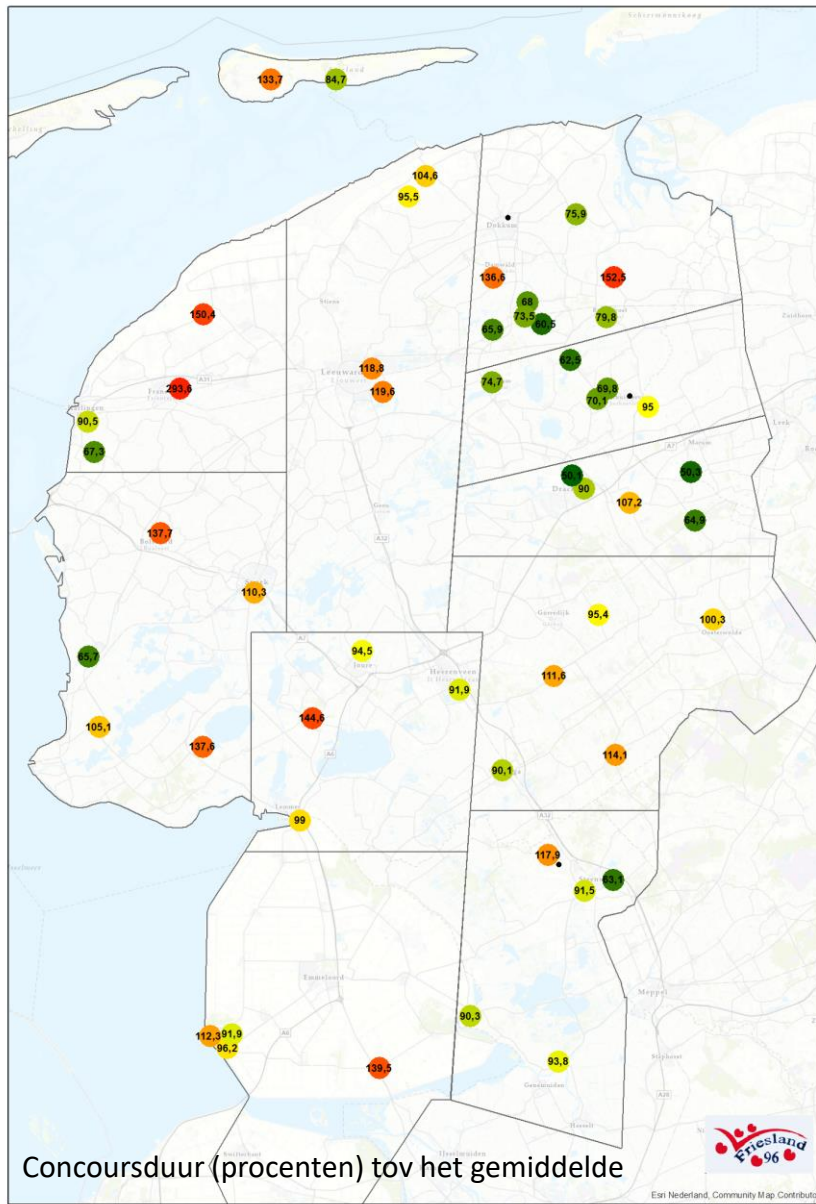
M26 Chimay minus M25 Rethel

Groen/licht groen: Concoursduur wordt kleiner
 Rood/oranje/geel: Concoursduur wordt groter

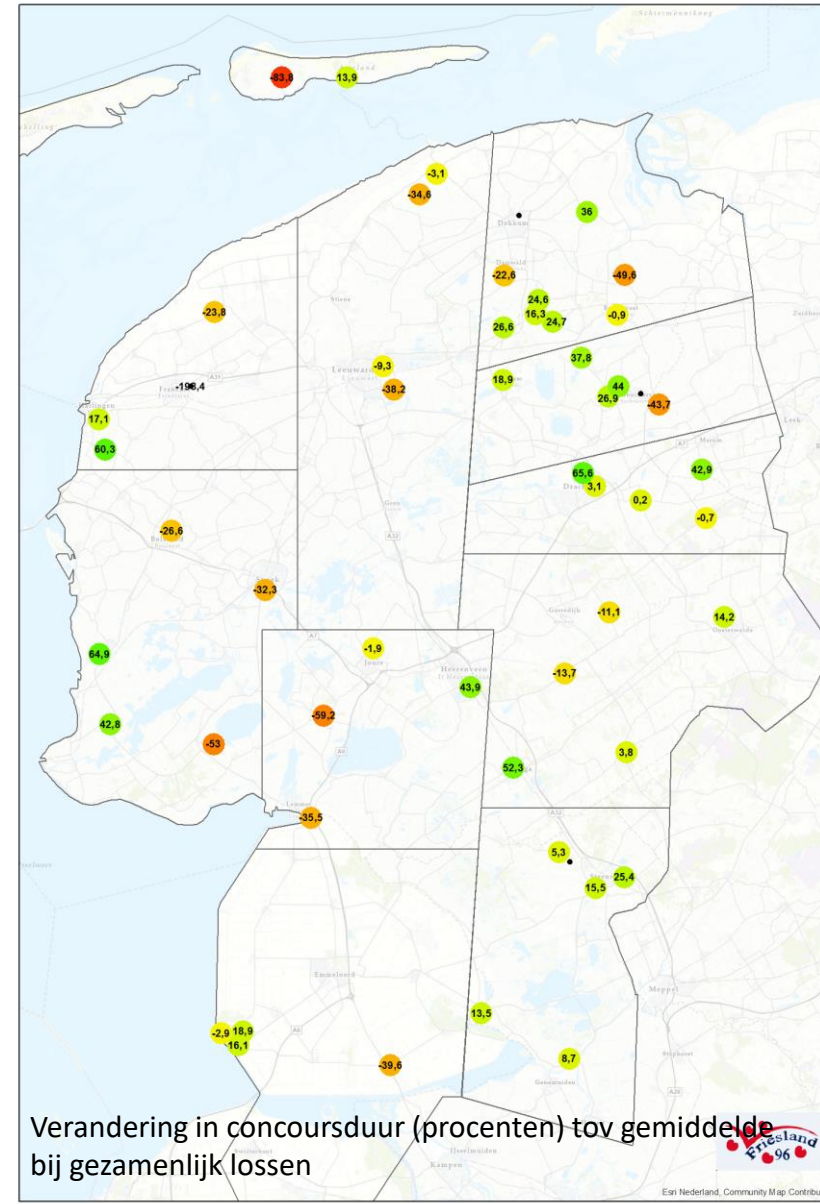


M24 Morlincourt (11) ZW5

Groen/geel: (<100) Concoursduur is kleiner dan gemiddeld
 Rood/oranje: (>100) Concoursduur is groter dan gemiddeld

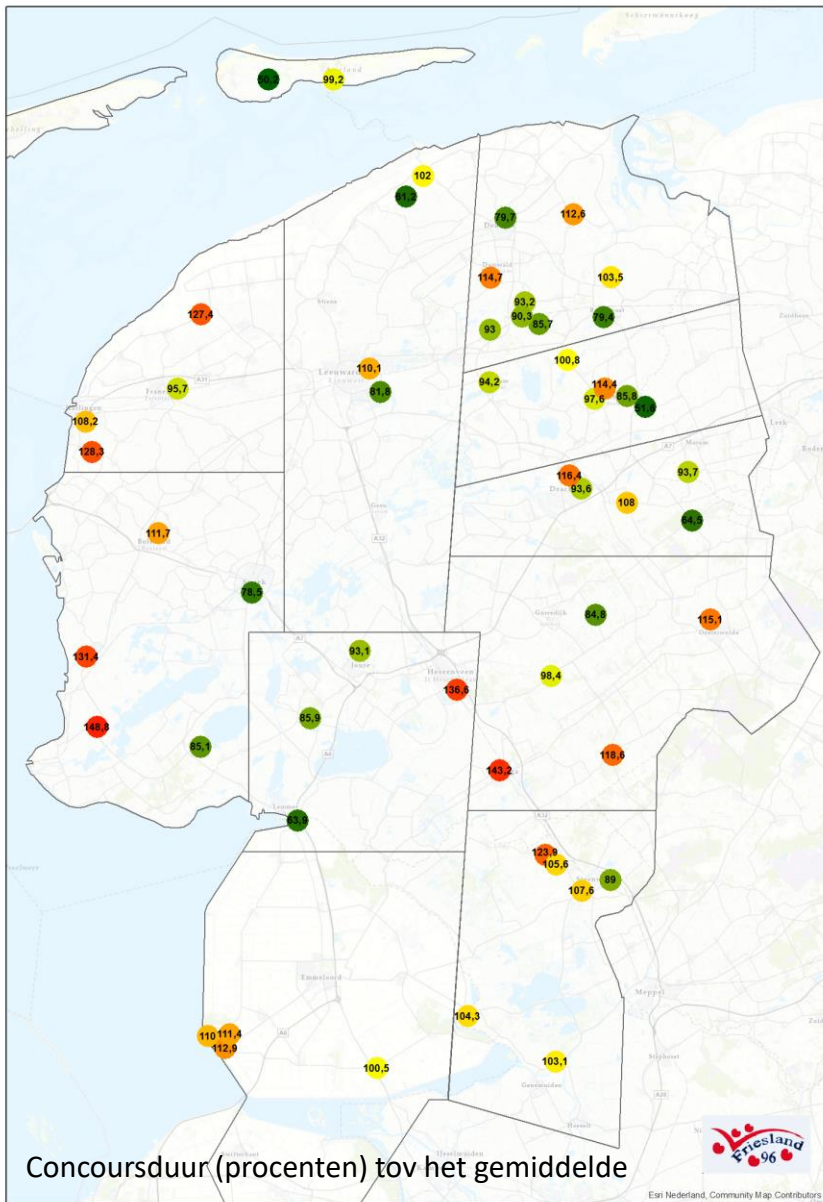


M25 Rethel (10+11) ZW5



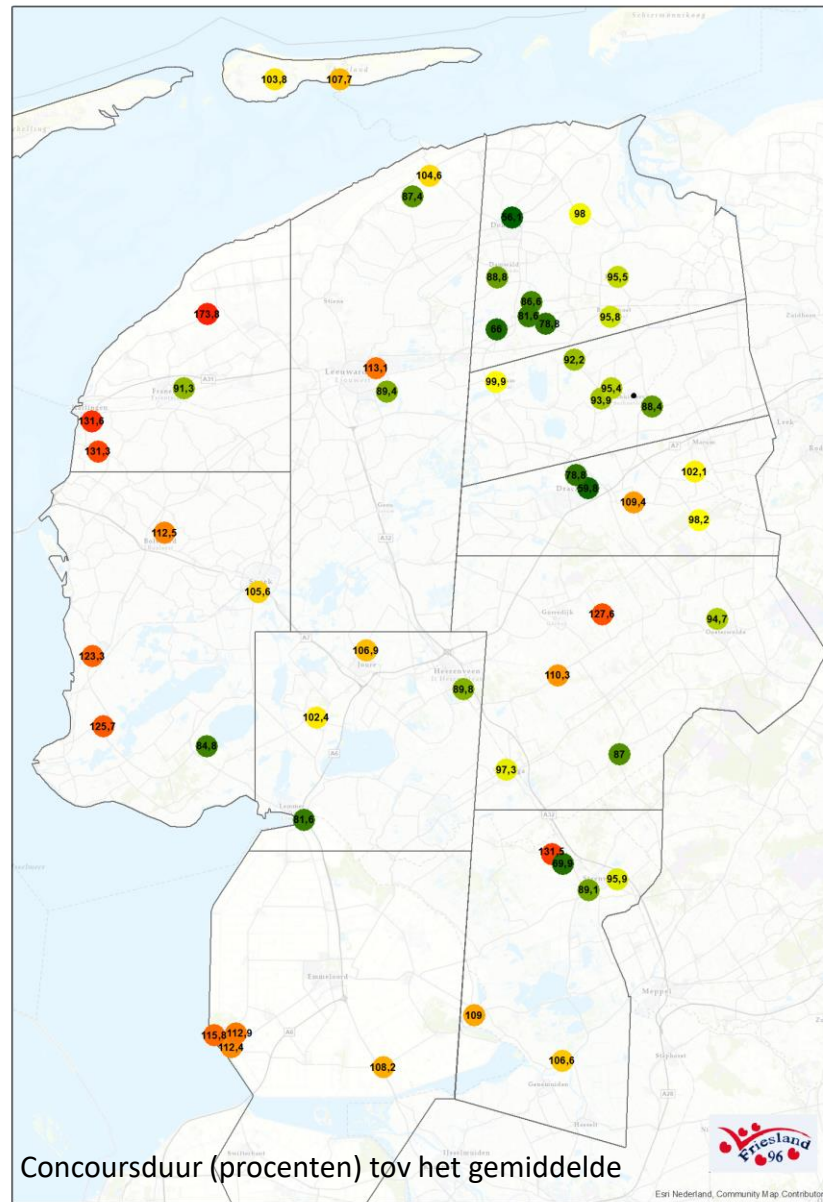
M24 Morlincourt minus M25 Rethel

Groen/licht groen: Concoursduur wordt kleiner
 Rood/oranje/geel: Concoursduur wordt groter

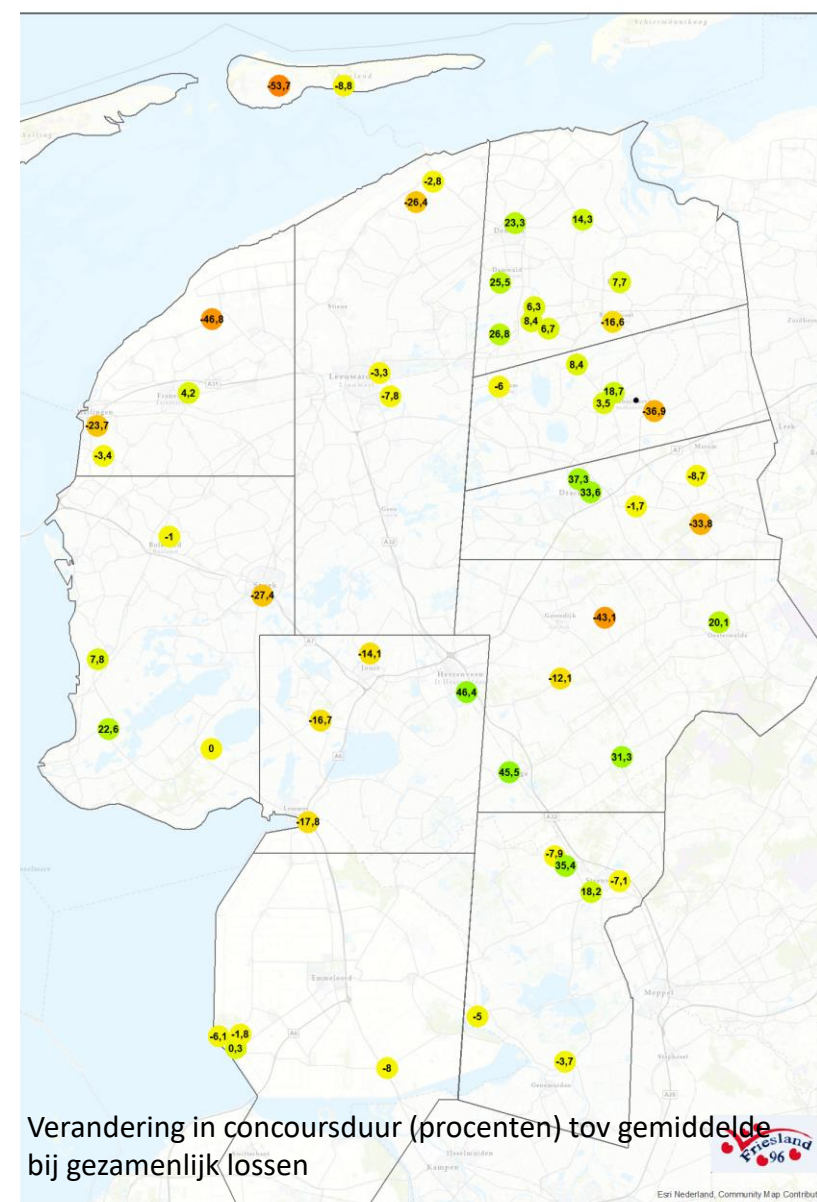


M24 Morlincourt (11) ZW5

Groen/geel: (<100) Concoursduur is kleiner dan gemiddeld
 Rood/oranje: (>100) Concoursduur is groter dan gemiddeld

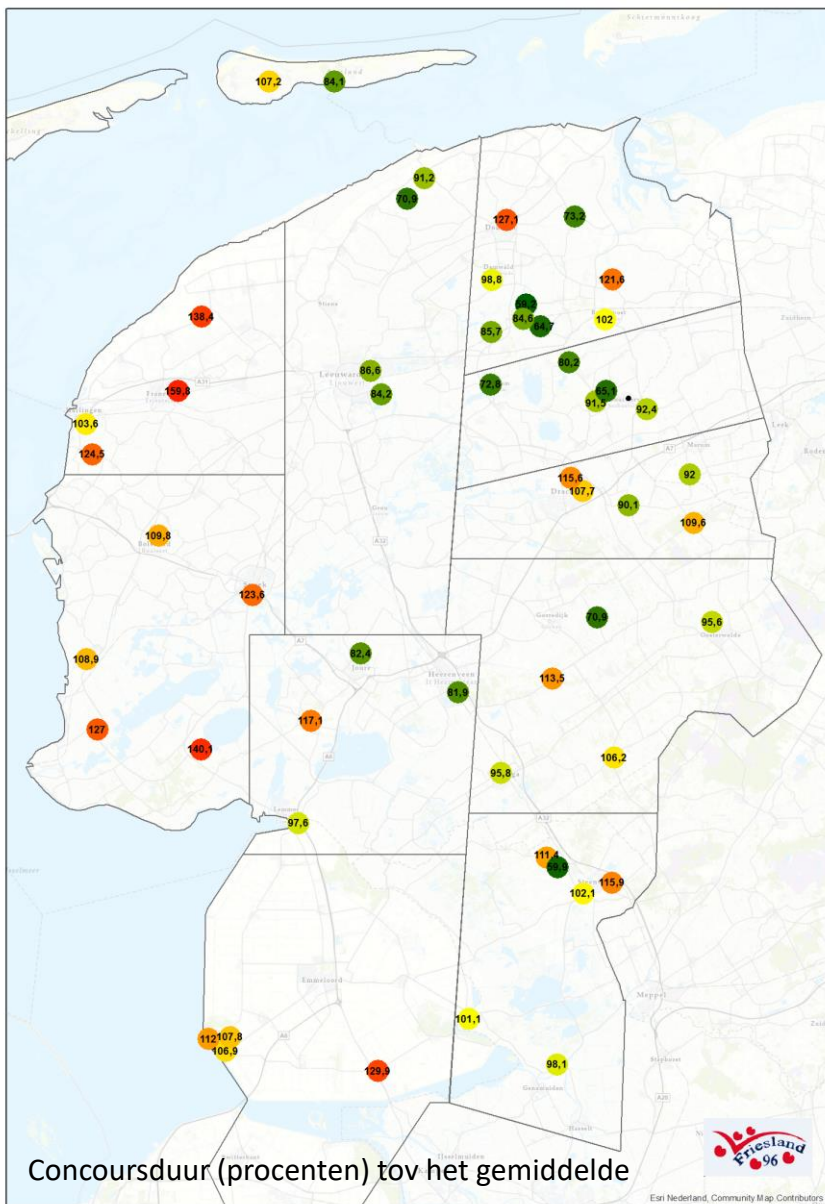


M30 Arlon (10+11) ZZW5



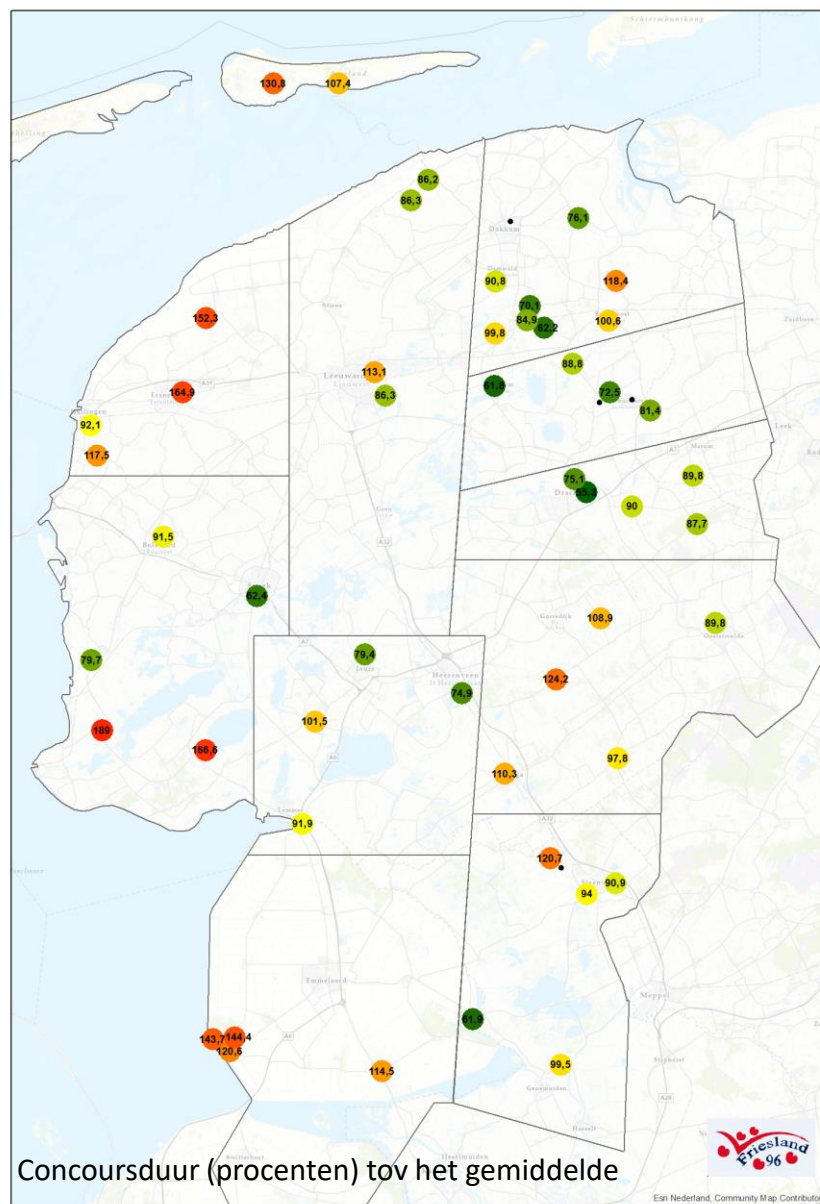
M24 Morlincourt minus M30 Arlon

Groen/licht groen: Concoursduur wordt kleiner
 Rood/oranje/geel: Concoursduur wordt groter

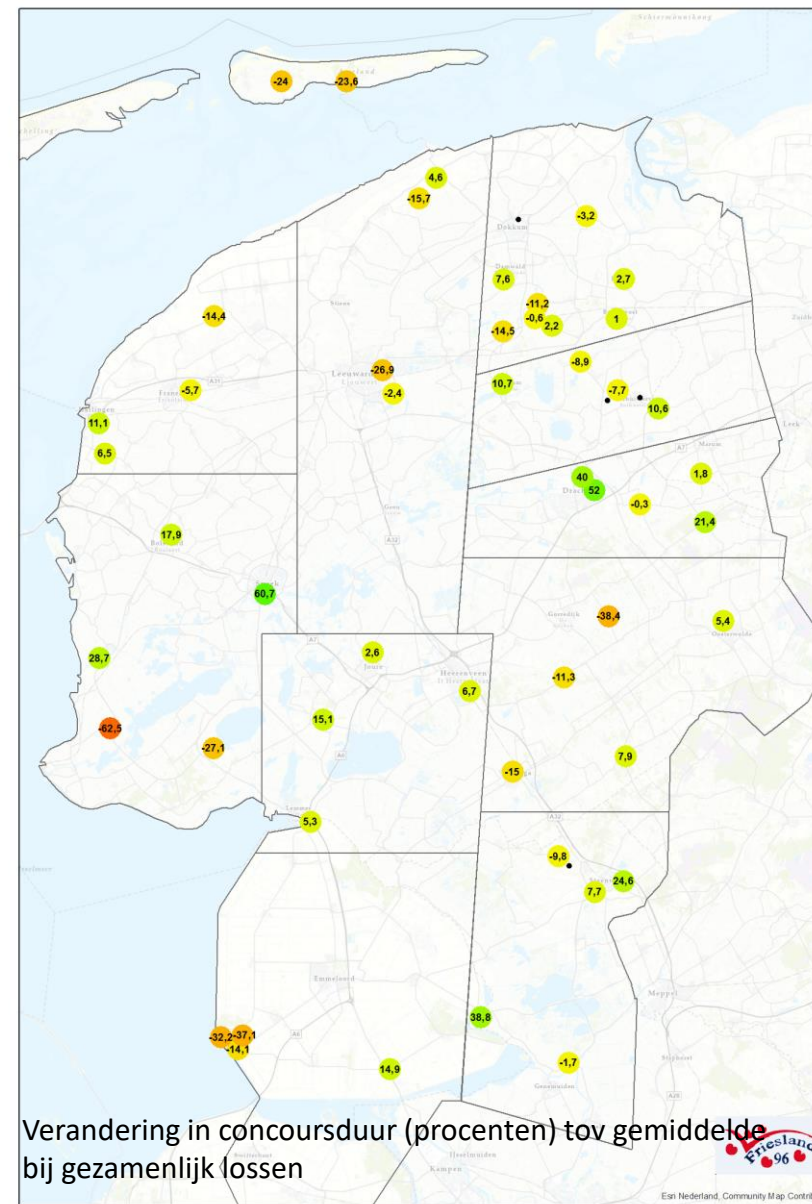


M25 Chimay (11) ZZW2

Groen/geel: (<100) Concoursduur is kleiner dan gemiddeld
 Rood/oranje: (>100) Concoursduur is groter dan gemiddeld

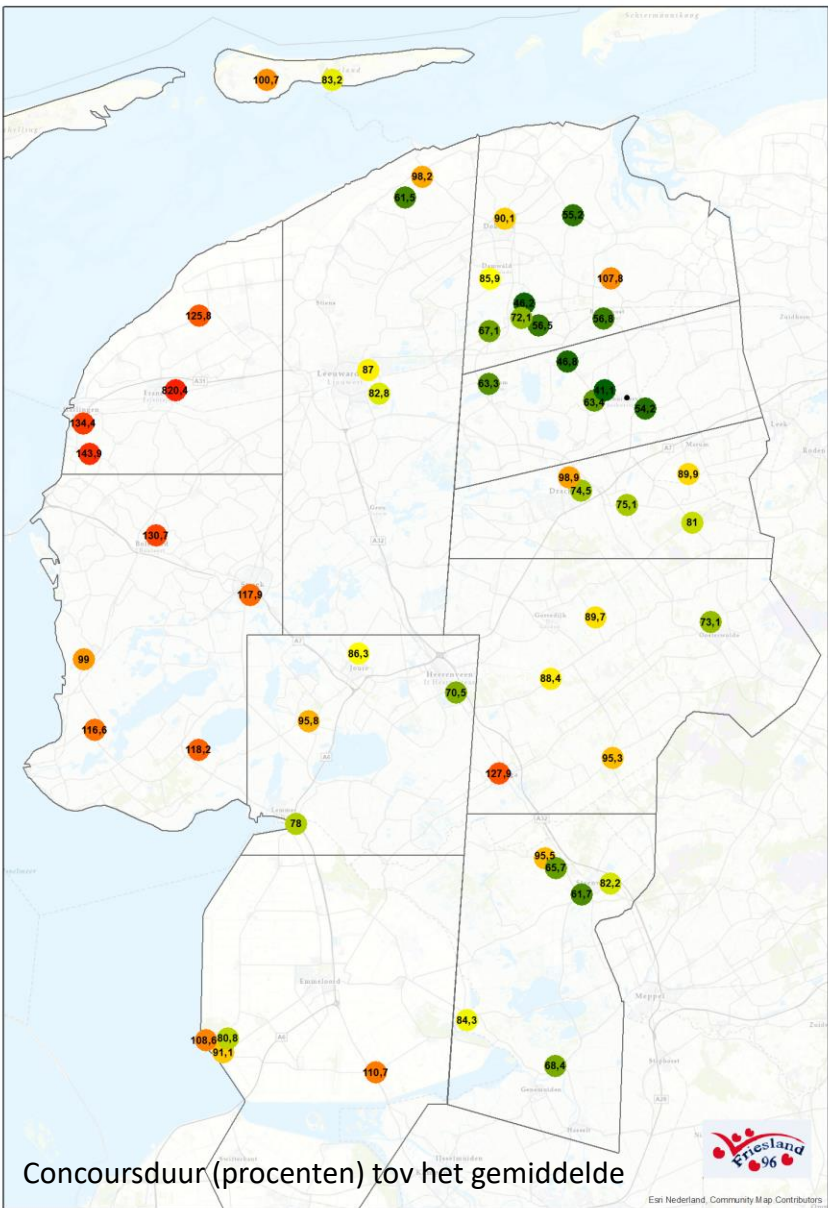


M27 Chalons en Champag. (10+11) Z2



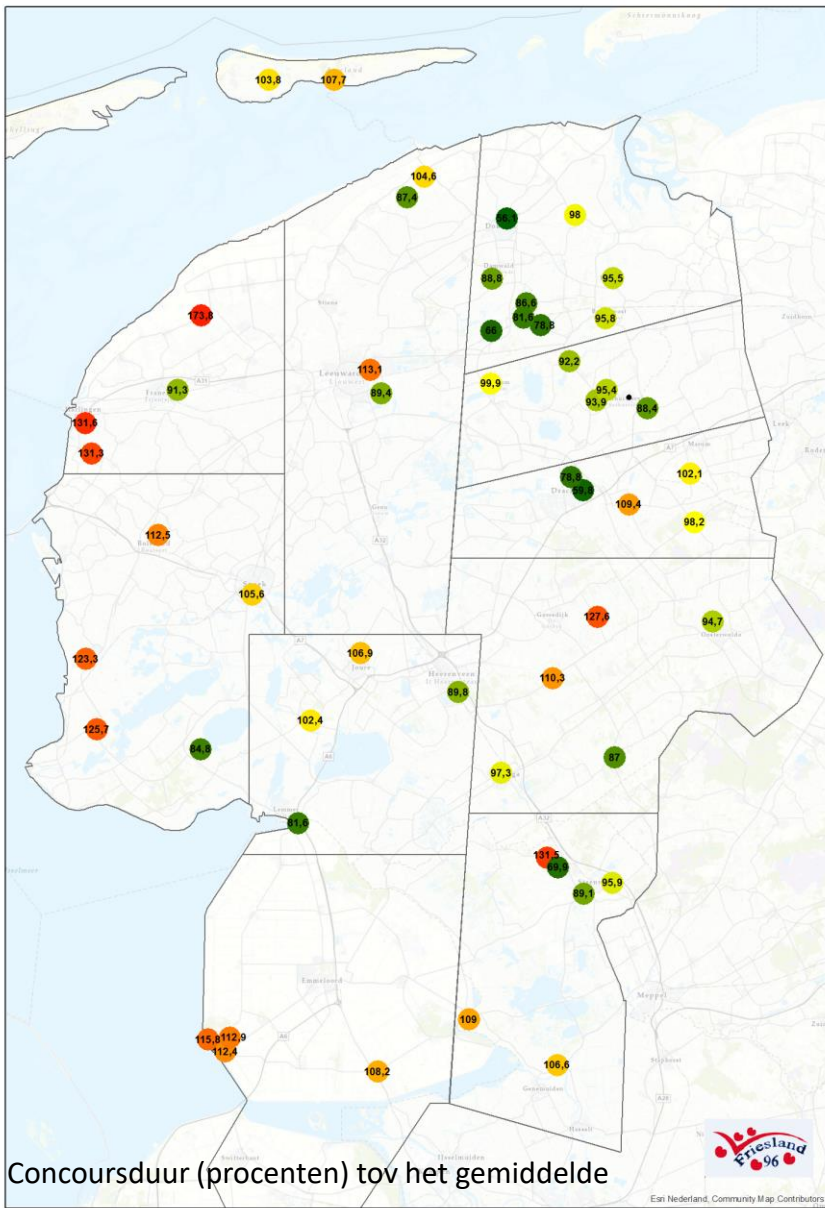
M25 Chimay minus M27 Chalons & Cham.

Groen/licht groen: Concoursduur wordt kleiner
 Rood/oranje/geel: Concoursduur wordt groter

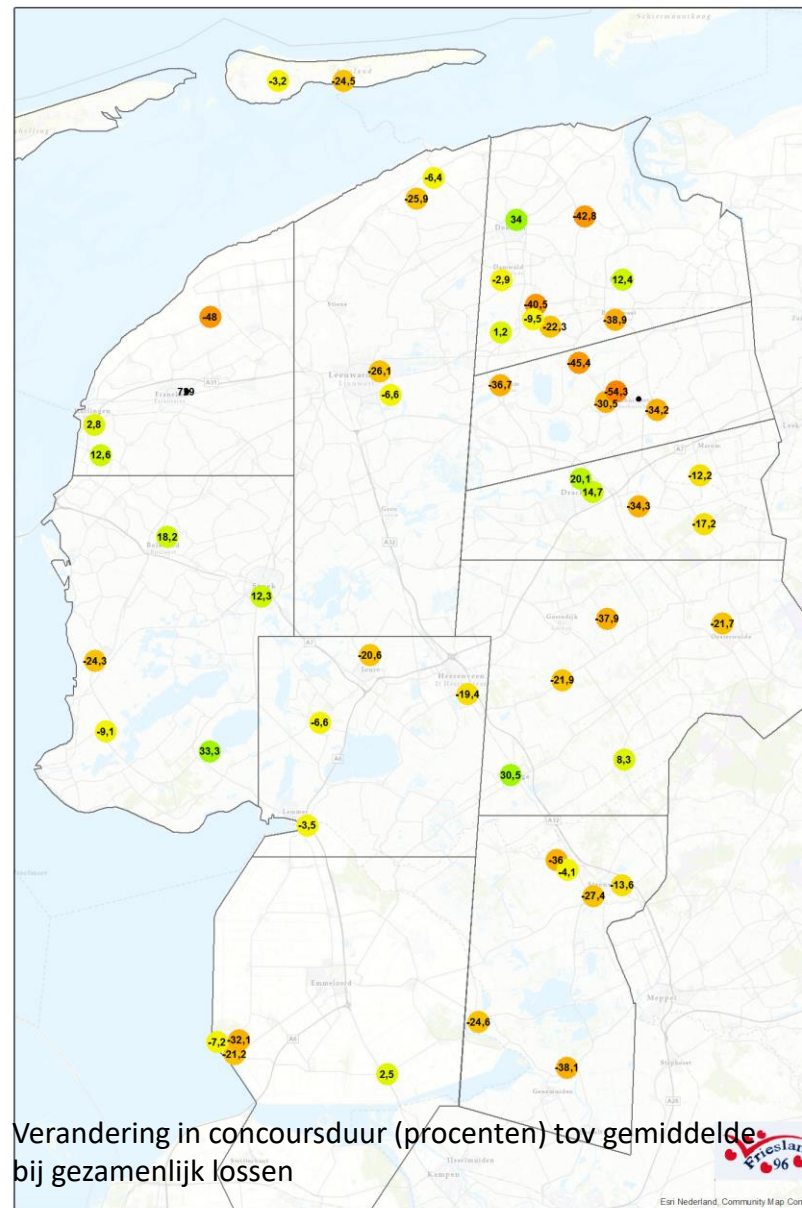


M26 Chimay (11) ZW5

Groen/geel: (<100) Concoursduur is kleiner dan gemiddeld
 Rood/oranje: (>100) Concoursduur is groter dan gemiddeld



M30 Arlon (10+11) ZZW5



M26 Chimay minus M30 Arlon

Groen/licht groen: Concoursduur wordt kleiner
 Rood/oranje/geel: Concoursduur wordt groter